

# TRADING: SEXY SMALL CAP

Martedì, **19 Marzo 2024** ore 20,00

Amici e Colleghi,

+2,9% di ILLIMITY BANK (max=4,5€): lentamente, s'avvicina al livello d'entrata (BUY >4,63€).

Bel +5,6% di INNOVATEC (max=1,2€): se riuscirà a superare il massimo della scorsa settimana, ci proverò (BUY >1,21€).

-3,3% di TECHNOPROBE (min=8,05€): la discesa sotto 8,5€ è un forte segnale RIBASSISTA di MEDIO periodo.

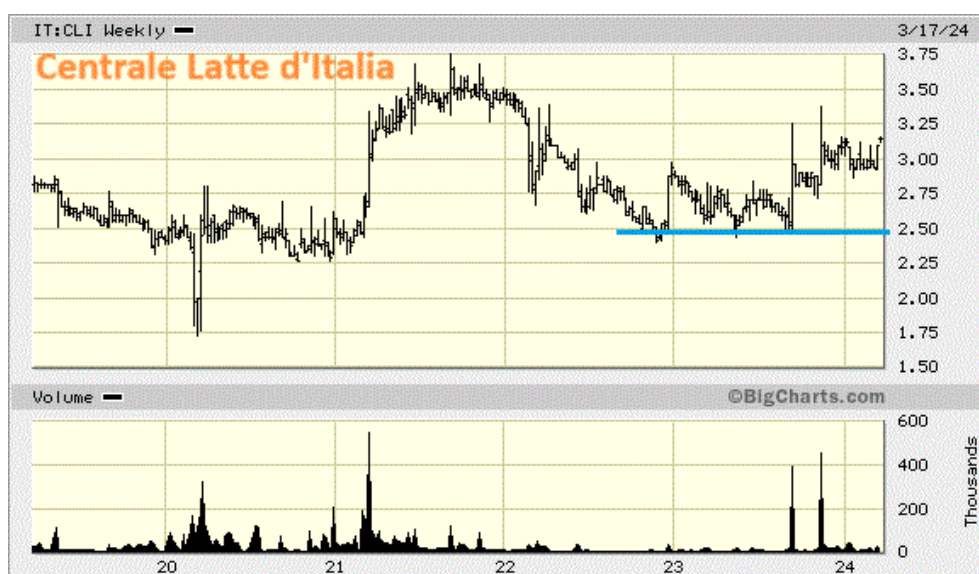
AEFFE (-3,2%) scivola a 0,85€; a questo punto non si può escludere il rischio di un ulteriore peggioramento verso 0,75€. Almeno che non riesca a tornare velocemente sopra 0,89€.

Su DATALOGIC si è formata una candlestick a forma di BULLISH PIERCING LINE (FIGURA PERFORANTE); l'impressione è che 5€ potrebbe rivelarsi come un'interessante opportunità d'acquisto. Per ora, però, è ancora troppo presto per metterci la mano sul fuoco.

Netta rottura (-7%) di FILA (min=7,75€): temo proprio che possa tornare a 7€.

Il RIBASSO di UNIEURO non finisce (min=8,55€); il prossimo obiettivo è 8,25€. Manca pochissimo.

Franco mi chiede: *"dopo il forte ribasso odierno, non credi che si possa comprare CENTRALE DEL LATTE D'ITALIA ? Oppure a che livello entreresti per un investimento di MEDIO (no trading!) ?"*



Aspetterei un re-test di 2,5€ (è un'area di SUPPORTO molto importante). La successiva, attorno a 2,25€, ritengo sia più difficile da raggiungere.

**Buona serata, a domani.**

ELENCO TRADE APERTI				
Posizione	Titolo	Entrata	Stop Loss	Uscita
Rialzo	ASCOPIAVE	3,22		2,88
Rialzo	TESSELLIS	1,83		0,95
<i>* sulle small cap non utilizzo uno Stop Loss automatico ma aspetto la chiusura e poi inserisco un ordine di vendita per la seduta successiva. Altrimenti bisogna avere l'accortezza di inserire un ordine "at limit" e non al "meglio" !</i>				

ORDINI AL RIALZO (validi fino al 20/3)				
Titolo (Ticker)	Condizione	Prezzo max	Stop Loss *	Vendita
INNOVATEC (INC)	>1,21	1,21	1,10	1,34
TESSELLIS (TSL) 2^ tr	>0,57	0,57	0,52	no
ILLIMITY BANK (ILTY)	>4,63	4,63	4,30	no

OPERAZIONI CHIUSE nel 2024			
TITOLO	Acquisto	Vendita	Risultato %
ALERION	22,05	22,05	+0,0%
INDUSTRIE DE NORA	15,40	15,40	+0,0%
ILLIMITY BANK	5,220	4,850	-7,0%
TESMEC	0,118	0,116	-1,7%
IGD	2,220	2,210	-0,5%
ESPRINET	5,280	5,400	+2,2%
JUVENTUS FC	2,520	2,470	-2,0%
AVIO	9,200	8,850	-3,8%

INFORMAZIONI ? Telefona al 346/54.05.788 oppure scrivi a [franco@megliolitrading.it](mailto:franco@megliolitrading.it)