

TRADING: SEXY SMALL CAP

Mercoledì, **13 Marzo 2024** ore 20,00

Amici e Colleghi,

-4,7% di SCIUKER FRAMES (min=3,305€) dopo il +26% di ieri: sto sempre cercando di capire quand'è il momento migliore per comprare (il BUY è scattato ieri >3,08€). Se correggesse ancora per qualche seduta, tipo verso 3,2€, sarebbe l'ideale.

Inaspettato -6% di ALERION (min=20€): per ora l'idea di vendere tutto in pareggio è risultata vincente. Se non recupera subito (almeno sopra 21,5€), c'è il rischio concreto che possa scivolare verso 15€.

Sto marcando a "donna" INDUSTRIE DE NORA: si sta "appoggiando" al 1^ SUPPORTO (14€). Se tornasse nei pressi di 13€, però, sarebbe molto meglio.

La fortissima RESISTENZA (2,5€) di JUVENTUS, corrispondente al precedente 2,8€ prima dell'aumento, spingerà le quotazioni verso il basso. Le aspettiamo nei pressi di 2,1€ ?

Angelo mi chiede: *"un amico che si ritiene un grosso esperto di borsa mi ha consigliato di comprare FERRETTI. Ha analizzato il bilancio e ritiene che sia sottovalutata. Ti chiedevo: hai mai letto i conti di quest'azienda o ne sai qualcosa ? Dal punto di vista tecnico, invece, c'è qualche segnale "bullish" ?".*



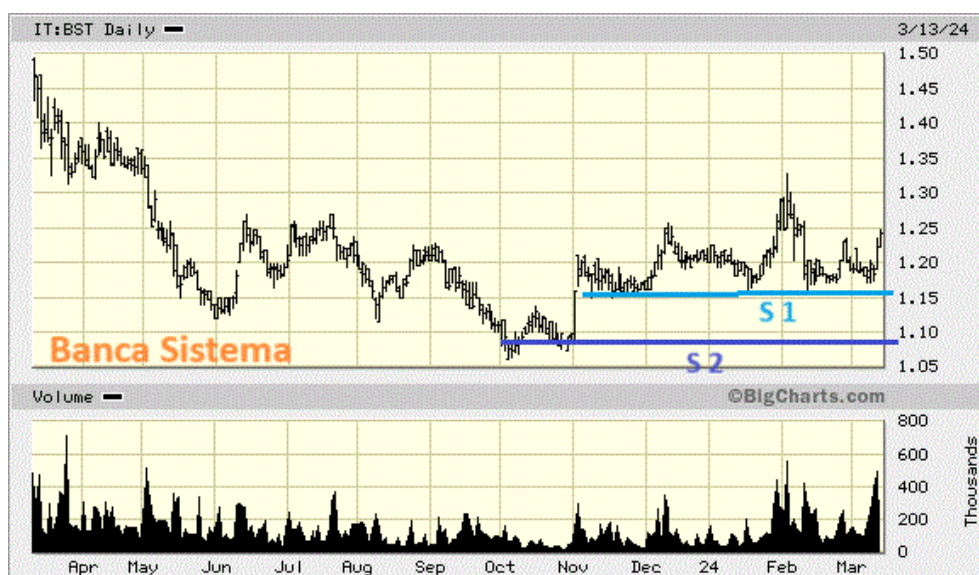
Dal punto di vista FONDAMENTALE ne so esattamente zero! Mi spiace. Dal punto di vista TECNICO: il ritorno sotto 3,28€, dopo aver toccato il nuovo MASSIMO STORICO (3,54€), è un segnale RIBASSISTA di MEDIO periodo. A questo punto un eventuale re-test di 2,7€ è assai probabile.

Antonella: *"secondo te è ragionevole ipotizzare che il ribasso di BASIC NET si possa fermare a 4€ ?"*



Sì, potrebbe anche arrestarsi a 4€. Come al solito, però, EVITEREI acquisti su debolezza. Nel nostro caso, un segnale sulla forza scatterà se le quotazioni riusciranno a superare 4,5€.

Roberto: *"sarò di parte ma non vedo perchè BANCA SISTEMA debba tornare a 1,10€ per ripartire. Penso (spero) che il terzo tentativo negli ultimi 3 mesi, per superare zona 1.25, finalmente possa avere successo. A 1,35€ mi basta e avanza, anche perchè lì, mi sembra che ci sia un bel muretto".*



Su BANCA SISTEMA ci sono due grossi SUPPORTI: il 1^ a 1,15€, il 2^ a 1,1€. Con il recupero degli ultimi giorni, parrebbe voler ripartire prima del previsto. Può darsi, chi lo sa. Continuo a pensare che, se prendesse una rincorsa partendo da più in basso (tipo 1,1/1,15€), poi potrebbe trovare la forza per spazzar via anche 1,35€ e allora si che potrebbero crearsi le condizioni per la partenza di un vero e proprio trend RIALZISTA di MEDIO periodo con obiettivi molto più ambiziosi.

Mauro: *"ormai temo di essere il maggior azionista di BRIOSCHI. Purtroppo. Mia strategia: comprare & mediare. Vendere in perdita: mai ! Il problema è che, a forza di comprare mentre scende, il money s'azzerà ! So che tu operi in maniera diversa (chiedo scusa se rompo le scatole) ma ti chiedo questo: in base ai tuoi grafici, si nota la fine di questo ribasso oppure devo fare un giro verso Lourdes ?".*



Il trend RIBASSISTA, purtroppo (per te) è ancora in corso. C'è un elemento a favore: se i corsi del titolo riusciranno a superare 0,06€ dovrebbe svegliarsi prima del previsto.

Non so il tuo prezzo d'acquisto ma, dovesse fare un rally percentualmente rilevante, potrebbe essere il momento ideale per liquidare la posizione (quando aumentano i volumi si riescono a chiudere anche le posizioni più importanti).

Buona serata, a domani.

ELENCO TRADE APERTI				
Posizione	Titolo	Entrata	Stop Loss	Uscita
Rialzo	ASCOPIAVE	3,22		2,88
Rialzo	TESSELLIS	1,83		0,95
<i>* sulle small cap non utilizzo uno Stop Loss automatico ma aspetto la chiusura e poi inserisco un ordine di vendita per la seduta successiva. Altrimenti bisogna avere l'accortezza di inserire un ordine "at limit" e non al "meglio" !</i>				

ORDINI AL RIALZO (validi fino al 14/3)				
Titolo (Ticker)	Condizione	Prezzo max	Stop Loss *	Vendita
ILLIMITY BANK (ILTY)	>4,72	4,72	4,32	

OPERAZIONI CHIUSE nel 2024			
TITOLO	Acquisto	Vendita	Risultato %
ALERION	22,05	22,05	+0,0%
INDUSTRIE DE NORA	15,40	15,40	+0,0%
ILLIMITY BANK	5,220	4,850	-7,0%
TESMEC	0,118	0,116	-1,7%
IGD	2,220	2,210	-0,5%
ESPRINET	5,280	5,400	+2,2%
JUVENTUS FC	2,520	2,470	-2,0%
AVIO	9,200	8,850	-3,8%

INFORMAZIONI ? Telefona al **346/54.05.788** oppure scrivi a **franco@megliolitrading.it**