

TRADING: SEXY SMALL CAP

Sabato, **9 Marzo 2024** ore 20,00

Amici e Colleghi,

ieri (-3%) è continuato il ritracciamento di SOGEFI (min=2,805€).



Lunedì ci riprovo dopo aver ABBASSATO il livello d'entrata.

Dopo il +6% di Giovedì, ho ABBASSATO il livello di vendita di ASCOPIAVE a 2,88€ (nei pressi della forte RESISTENZA).

Dopo aver toccato 10€, le quotazioni di AVIO sono scese nuovamente fino a 9,13€; per me si tratta di un nuovo segnale RIBASSISTA. Nuovo target a 8,25€.

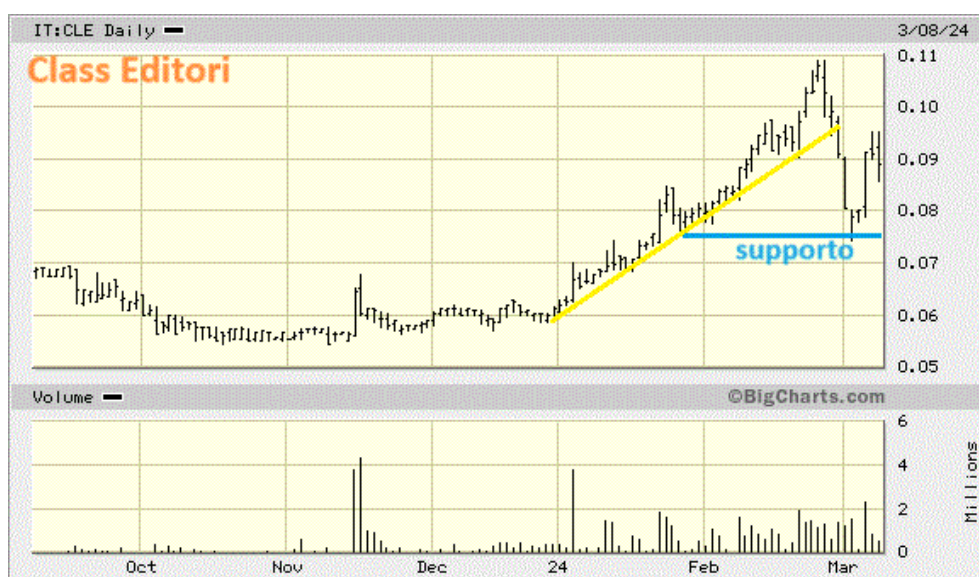
Nessun recupero per IGD e nuovo MINIMO STORICO (1,61€): temo che il RIBASSO non sia finito !

NEWLAT FOOD, finalmente, è atterrata a 6,05€ (min=€); fra poco

mi aspetto un suo rimbalzo.

Occhio a SAES GETTERS: la RESISTENZA (35€) pare proprio una muraglia cinese insuperabile. Se i corsi scenderanno sotto 34€, perciò, dovrebbero peggiorare nettamente verso sud.

Incredibile "giravolta" su CLASS EDITORI: prima crolla a 0,07€, poi recupera fino a 0,095€ in tre sedute. Poi torna ancora indietro (min=0,0856€) !



E' probabile che, dovesse avvicinarsi a 0,07€, si possano creare le condizioni per una ripartenza di MEDIO periodo in direzione 0,15€. Ma è ancora troppo presto per parlarne.

INDUSTRIE DE NORA (min=14,36€) si sta avvicinando al 1^ SUPPORTO nei pressi di 14€.

Altro -5% di SCIUKER FRAMES (min=2,725€): può anche darsi che possa recuperare a "scoppio ritardato" ma c'è sempre il forte rischio di un ulteriore netto peggioramento.

-1,1% su BIESSE (min=11,57€): l'aspetto nei pressi di 11€, ormai manca poco.

Buona domenica, a **Lunedì** sera.

ELENCO TRADE APERTI				
Posizione	Titolo	Entrata	Stop Loss	Uscita
Rialzo	ASCOPIAVE	3,22		2,88
Rialzo	TESSELLIS	1,83		0,95
<i>* sulle small cap non utilizzo uno Stop Loss automatico ma aspetto la chiusura e poi inserisco un ordine di vendita per la seduta successiva. Altrimenti bisogna avere l'accortezza di inserire un ordine "at limit" e non al "meglio" !</i>				

ORDINI AL RIALZO (validi fino al 11/3)				
Titolo (Ticker)	Condizione	Prezzo max	Stop Loss *	Vendita
INNOVATEC (INC)	>1,22	1,22	1,17	1,30
SOGEFI (SGF)	>2,93	2,93	2,79	3,11

OPERAZIONI CHIUSE nel 2024			
TITOLO	Acquisto	Vendita	Risultato %
ALERION	22,05	22,05	+0,0%
INDUSTRIE DE NORA	15,40	15,40	+0,0%
ILLIMITY BANK	5,220	4,850	-7,0%
TESMEC	0,118	0,116	-1,7%
IGD	2,220	2,210	-0,5%
ESPRINET	5,280	5,400	+2,2%
JUVENTUS FC	2,520	2,470	-2,0%
AVIO	9,200	8,850	-3,8%

