

# TRADING: Sexy Small Cap

Lunedì, 23 Novembre 2020 ore 20,00

Amici e Colleghi,

dopo la partenza dell'aumento di capitale ( [vedi](#) ), l'azione **Tesmec** (0,111€) è molto SOPRAVVALUTATA (+40%). Il valore corretto è quello del suo diritto d'opzione (AZXAZ).

Mi spiego meglio: se io compro 41 diritti a 0,04€ (spendo 1,64€), posso sottoscrivere n. 200 azioni a 0,07€ (spendo 14€).

Quindi:  $(14€ + 1,64€) : 200 = 0,0782€$  (prezzo medio di 1 azione Tesmec rispetto a quello quotato sul mercato e cioè 0,11€).

Occhio al possibile azzeramento del valore dei diritti. Perché succede? Non lo so; probabilmente, sostenendo l'azione, i "pezzi grossi" che hanno a cuore il buon esito dell'operazione intendono invogliare i risparmiatori a comprare le nuove azioni (ma, sottolineo nuovamente, sono le solite chiacchiere da bar).

Massimo mi chiede: *"quando qualche tempo fa aveva annunciato un'inversione sugli editoriali speravo che anche **Monrif** potesse migliorare. Niente da fare, al contrario di tutti gli altri sprofonda. Che ne pensa?"*

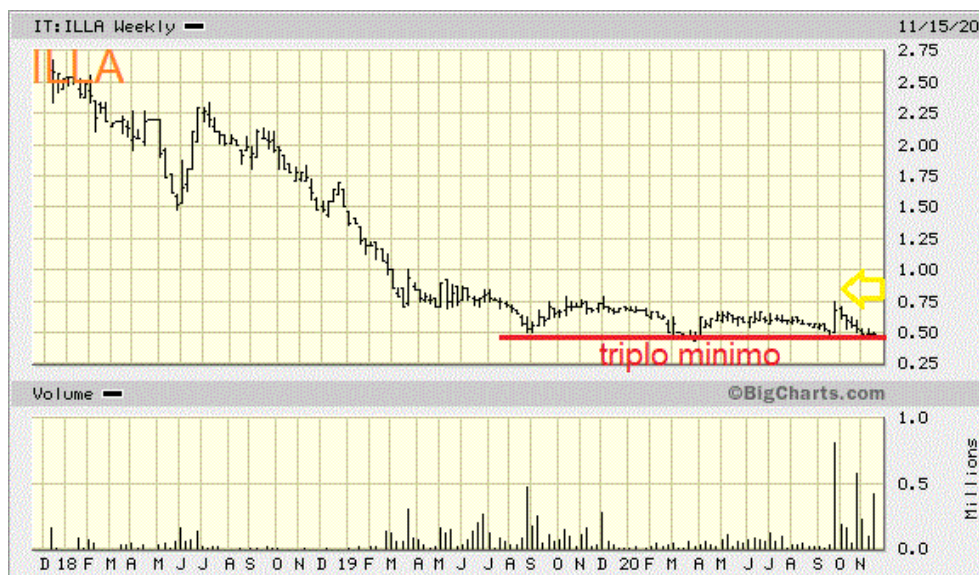
*Ne approfitto per chiederle anche di **ILLA**, da questi prezzi ha sempre rimbalzato.*



Le caratteristiche di **Monrif & Poligrafici** (fino a pre Covid): lunghissimi periodi di “stallo”, diversi FALSI segnali di ripresa, un unico violento e percentualmente rilevante movimento rialzista della durata di poche sedute. Poi tutto tornava alla normalità e riprendeva il movimento assolutamente ininfluente.

Quest’anno, invece, quando i corsi hanno rotto al ribasso sotto 0,15€, c’è stato un netto peggioramento senza alcuna ripresa successiva.

Analizzando il grafico mensile di lungo periodo (quello di breve, visto quanto scritto sopra, è assolutamente inutile!), potrebbe esserci una ripresa dei corsi ma soltanto se riusciranno a superare 0,09€. Non prima.



Le quotazioni di **Illa** stanno “atterrando” nei pressi di un importante TRIPLIO MINIMO (0,5€). Vedo soltanto tre strategie:

- 1) si compra adesso su debolezza e si spera che i corsi non cedano nettamente sotto questo supporto. Sarebbe un guaio grosso come una casa! E l’idea che eviterei !
- 2) si compra su un primo segnale di forza (indicativamente potrebbe essere >0,54€ -questa è la strategia che preferisco!-) oppure
- 3) si aspetta il BREAK OUT sopra 0,75€ ! In questo caso avremo la (quasi) certezza che è iniziato un vero e proprio trend rialzista. Visto il ribasso che si lascia alle spalle, anche il recupero successivo dovrebbe essere percentualmente rilevante.

**Buona serata**, a domani.

<b>ELENCO POSIZIONI GIA' APERTE</b>				
<b>Posizione</b>	<b>Titolo</b>	<b>Apertura</b>	<b>Stop **</b>	<b>Chiusura</b>
Rialzo	<b>Triboo</b>	1,520		1,52
Rialzo	<b>Isagro</b> 2^ tr	2,114 1,834		1,48

**INFORMAZIONI ? Telefono** 0522-98.34.87 **Cellulare** 346/54.05.788 **E-Mail:** franco@megliolitrading.it  
 ( leggi il [DISCLAIMER](#) e tutte le [OPERAZIONI CHIUSE nel 2020](#) )