

TRADING: Azioni Italia

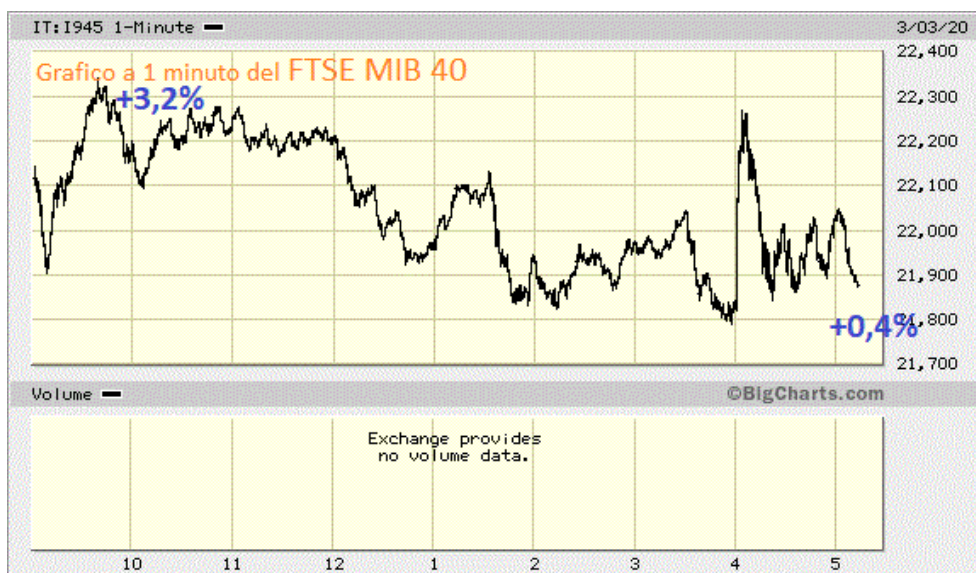
Aggiornamento: Martedì, 3 Marzo 2020 ore 20,00

Amici e Colleghi,

questo è il grafico a 1 minuto della seduta odierna del nostro **Ftse/Mib 40**: ha “sobbalzato” con violenza come se fosse un pallina da ping pong.

E’ partito forte ed è salito fino a 22.340 (+3,2%) e poi, tra i soliti alti e bassi, ha chiuso vicino al minimo (+0,4%, min=21.651).

All’interno di questi movimenti, che consiglio di evitare ai cardiopatici, è meglio rimanere a bordo campo.



Ripartiremo quando il mercato si sarà tranquillizzato e il trend si svilupperà in maniera più chiara e direzionale.

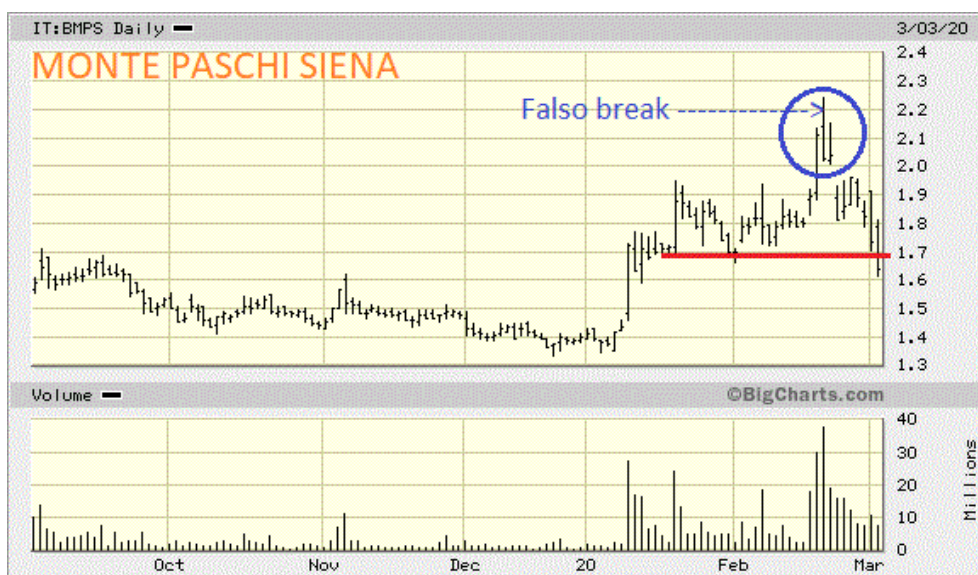
L’aspettiamo nei pressi di 20.000 ? Lì si trova il SUPPORTO più importante e manca poco !

Lo scorso [25/2](#) vi ho segnalato il pattern a forma di ISOLA RIBASSISTA su **Banco BPM**.



Ha avuto un grosso successo: oggi le quotazioni sono scese fino a 1,705€ (-8,2%). Ci stiamo dirigendo verso l'importante area di supporto poco sopra 1,6€. Da notare come il FALSO break out >2,25€ ha spinto le quotazioni verso il basso!

Anche il **Monte Paschi Siena**, scivolando sotto 1,7€, ha rotto verso il basso:



temo proprio che la rivedremo nei pressi di 1,4€.

Buona serata, a domani.

INFORMAZIONI ? Telefono 0522-98.34.87 E-Mail: franco@megliolitrading.it
(leggi il [DISCLAIMER](#) e le [OPERAZIONI CHIUSE nel 2020](#))