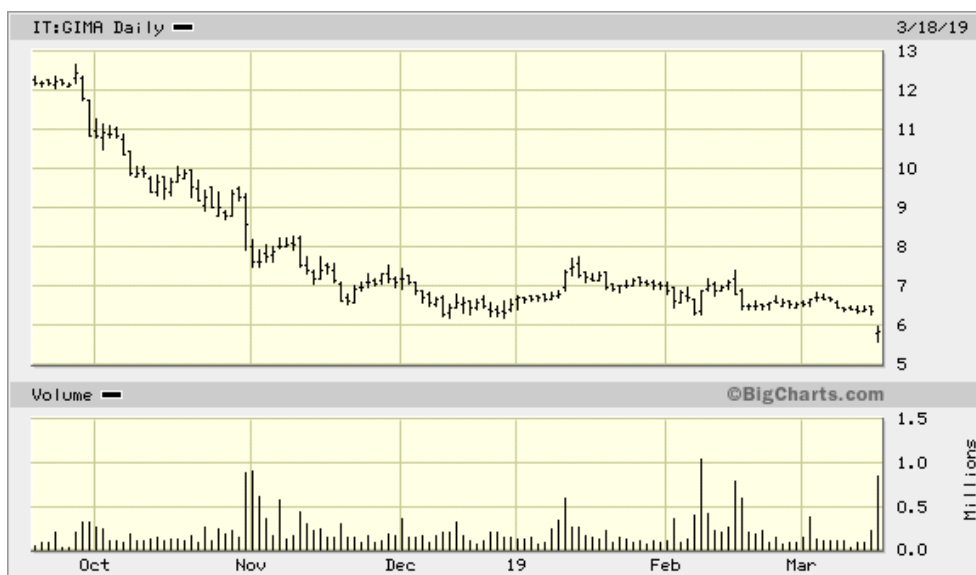


# Sexy Small Cap

Aggiornamento: Lunedì, 18 Marzo 2019 ore 20,00

Amici e Colleghi,

è da un po' che seguo **Gima TT** con grande interesse: per fortuna la strategia di rimanere "OUT" e di aspettare una svolta verso l'alto si è rivelata vincente ! Oggi è scesa ancora (-7%) ed ha toccato un nuovo MINIMO STORICO (5,568€). C'è un motivo? La risposta corretta è quella che ho scritto nel [Mini E-Book "Perché"](#) ma, se proprio siete molto curiosi, ne ho trovato un'altro. Nel commento ai dati del 2018 ([vedi](#)) c'è scritto: "fatturato 2018 = 182,93 milioni, fatturato 2019 (previsto) = 110 milioni". Può essere che sia stato questo dato negativo che ha provocato la riapertura dei rubinetti delle vendite. Non vedo altra spiegazione.



Tecnicamente: oggi ha aperto con un forte GAP DOWN e questo è senz'altro un segnale di CONTINUAZIONE ribassista a meno che non si tratti di un GAP di ESAURIMENTO, quelli che si trovano in fondo ad ogni trend ribassista. Se sarà così, lo sapremo presto!

Gli ordini d'acquisto >1,57€ su **Retelit** (max=1,55€) e >2,03€ su **Elica** (max=1,984€) sono rimasti ineseguiti.

Stamattina ho analizzato [Eurotech](#) scrivendo che, difficilmente, avrebbe superato i 4€. Il risultato economico del 2018 in netto progresso ha "spinto" i corsi fino a 4,13€ ma da lì s'è avviato un ritracciamento (min=3,9€). E' molto probabile si possa trattare del più classico dei FALSI segnali anche perché il movimento è avvenuto con un forte aumento delle quantità trattate (oltre 1,7 milioni di azioni passate di mano).

**Buona serata**, a domani.

ELENCO POSIZIONI GIA' APERTE			
Titolo	Acquisto	Stop **	Vendita
<b>Ovs</b>	1,620	1,590	1,720
2^ tr	1,600		
<b>Isagro</b>	2,140		1,900
2^ tr	1,834		
<b>Bastogi</b>	1,236		1,236
<b>Chl</b>	0,037		

ORDINI D'ACQUISTO VALIDI PER LA SEDUTA DI DOMANI:			
Ticker	ELC	LIT	
Titolo	Elica	Retelit	
Condizione di Prezzo	>1,99€	>1,56€	
Prezzo max d'acquisto	1,99€	1,56€	
Stop Loss **	1,89€	1,49€	
Prezzo di vendita	2,11€	1,65€	
<p><i>** sulle small cap non utilizzo uno Stop Loss automatico ma aspetto la chiusura e poi posiziono un ordine di vendita per il giorno dopo. Oppure bisogna avere l'accortezza di inserire un ordine "limite" e non "al meglio". In rosso trovate i livelli di prezzo cambiati rispetto al commento precedente.</i></p>			

INFORMAZIONI ? Telefono 0522-98.34.87 Cellulare 346/54.05.788 E-Mail: franco@megliolitrading.it  
( leggi il [DISCLAIMER](#) )

