

Sexy Small Cap

Aggiornamento: Giovedì, 25 Ottobre 2018 ore 20,00

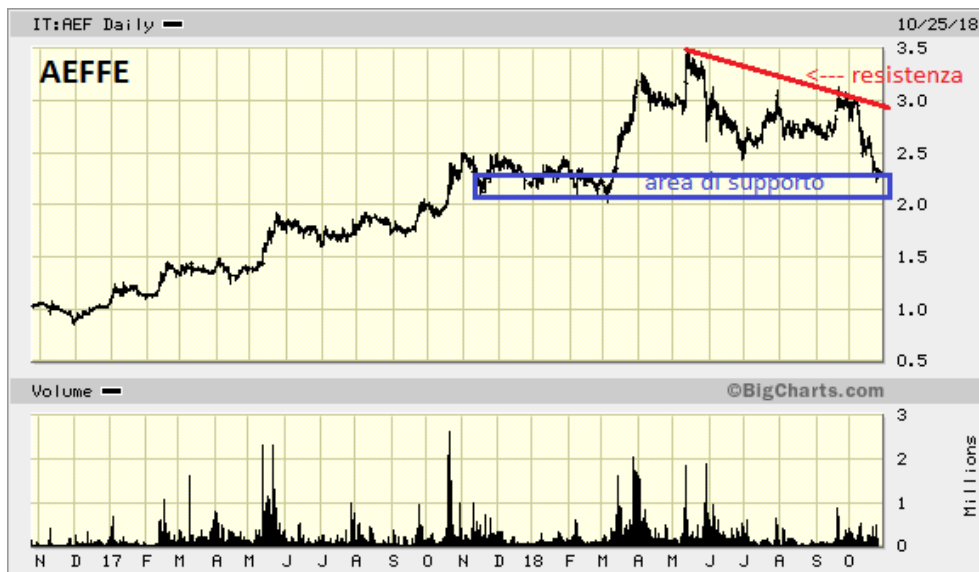
Amici e Colleghi,

Saes Getters rimane “incollata” all’area di supporto (min=17,1€) e da qui è probabile che possa tentare un recupero:



se ci riuscirà, anche nella migliore delle ipotesi, mi aspetto un allungo verso 22€ (ed è per questo che ho ABBASSATO il livello di vendita a 21,85€).

Situazione tecnica simile per **Aeffe** (la nuova area di supporto di questo titolo è a cavallo di 2,1/2,2€):



dovesse recuperare per davvero, però, si troverà di fronte alla fortissima RESISTENZA (3€).

Nei giorni scorsi **Chl** è stata seguita con attenzione per via dell'esplosione dei volumi (se aumentano gli scambi, vuol dire che c'è più interesse e può essere che qualcosa stia bollendo in pentola).



E' molto importante che non scenda sotto 0,015€ (min=0,0148€): se riuscirà a reggere sopra quest'importante livello e poi troverà la forza per superare 0,02€, mi aspetto che i corsi possano veramente esplodere.

Juventus scivola a 0,8915€: nei pressi di 0,9€ si trova una ex resistenza (ora supporto): può darsi che il ribasso partito da 1,813€ si possa esaurire proprio qui.

Unieuro torna a 10,53€: per ora nessun segnale chiaro. Di sicuro fra poco si muoverà in maniera percentualmente rilevante. Difficile capire per dove. Aspettiamo.

Appassionati di candlestick ? Guardate la formazione a MARTELLO su **BB Biotech** !

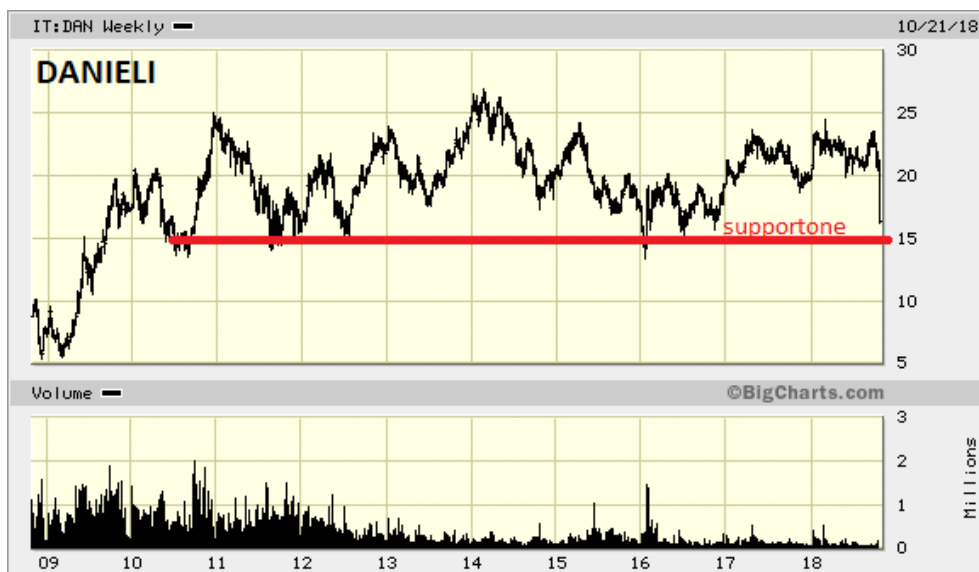
Temo che il -13% su **D'Amico** (min=0,1256€) non sia un FALSO break down ma lo vedremo meglio nei prossimi giorni.

Riprendo a segnalare le azioni che si trovano vicine ad una probabile svolta verso l'alto. Oggi è il turno di **Gefran** !



Il devastante RIBASSO partito da 15,09€ potrebbe esaurirsi nei pressi del DOPPIO MINIMO dove ci troviamo adesso (6€ potrebbe essere lo scenario nella peggiore delle ipotesi. Al momento, però, ancora nessun segnale rialzista sulla forza. Meglio aspettare un segnale di svolta anche se si entrerà a prezzi più elevati.

Giuseppe mi chiede: *“si sa qualcosa su **Danieli** ? Cos'è successo ? Dove si potrà fermare ? Sono rimasto un po' abbacchiato !”*



Sono andato su Google e ho trovato [questo articolo](#) che da una motivazione al forte ribasso delle ultime due sedute (taglio del target da 26,5€ a 18€). Sarà giusto? Non lo so.

Sul suo grafico decennale si nota un fortissimo supporto nei pressi di 15€: in questo momento appare proprio come lo scenario peggiore. Altrimenti, in caso di cedimento di quest'ultimo livello, si va a 10€! Non ci voglio pensare.

Buona serata, a domani.

ELENCO POSIZIONI GIA' APERTE			
Titolo	Acquisto	Stop **	Vendita
Saes Getters	23,35		21,85
Aeffe	3,360		3,020
2^ tr	3,020		
Isagro	2,140		1,850
2^ tr	1,834		
Bastogi	1,236		1,236
Chl	0,037		

